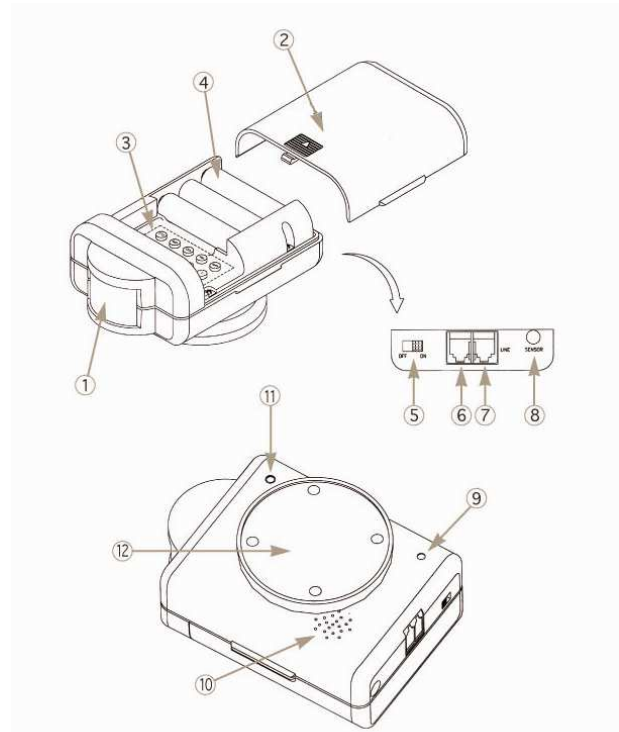


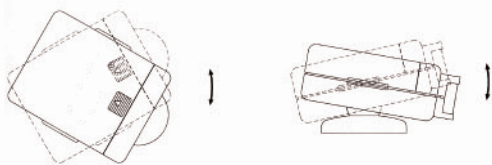
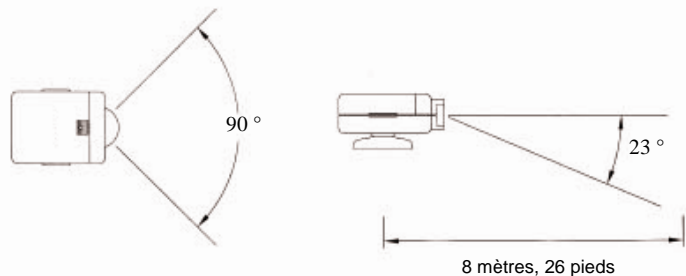
Description

- 1- Capteur de mouvement
- 2- Couvert du clavier et des piles
- 3- Clavier numérique 15 touches
- 4- Piles (Alcaline AA 1,5V X 3)
- 5- Interrupteur ON/OFF
- 6- Connecteur pour ligne téléphonique
- 7- Connecteur d'expansion
- 8- Connecteur d'alarme externe
- 9- Capteur de détection de feu
- 10- Haut-parleur
- 11- Microphone
- 12- Base rotative

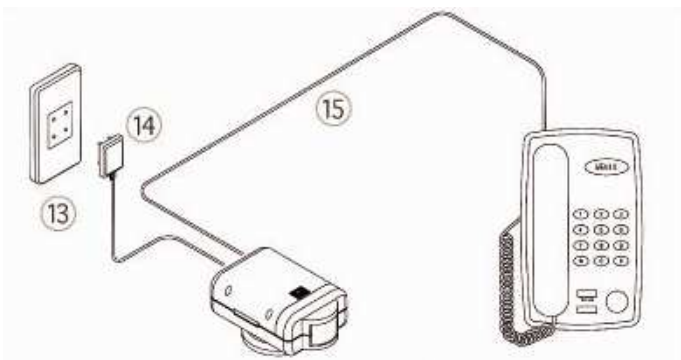


Installation

Le capteur détecte le mouvement sur une plage horizontale de 45 degrés de part et d'autre du centre. La plage de détection verticale part de l'horizontale, et descend vers le sol de 23 degrés. La distance maximale de détection est de 8 mètres.



Une fois positionné, le capteur peut être tourné de 360 degrés sur sa base, de 30 degrés vers le haut et de 20 degrés vers le bas.



Le système se sert d'une ligne téléphonique pour rejoindre quelqu'un en cas d'alarme. Utiliser le câble de téléphone (RJ-11) afin de brancher le module dans une prise téléphonique fonctionnelle. Utiliser le connecteur situé du côté de l'interrupteur ON/OFF. Un téléphone ou autre équipement téléphonique peut-être branché dans la seconde prise téléphonique. En cas d'alarme, le système décroche le téléphone pour entreprendre ses appels. Une fois la communication complètement terminée le système libère la ligne et le téléphone redevient fonctionnel.

DÉTECTEUR DE MVT ET COMPOSEUR AUTOMATIQUE**Mode de configuration**

En mode de configuration on peut :

- ✓ Programmer/Effacer des numéros de téléphone et de téléavertisseur
- ✓ Enregistrer le message vocal
- ✓ Sélectionner le mode Touch Tone ou à impulsion
- ✓ régler les paramètres d'armement/Désarmement

Pour entrer en mode configuration :

Appuyer et maintenir enfoncé une des touches suivantes : C, -, S sur le clavier numérique

Déplacer l'interrupteur jusqu'à la position ON

Relâcher la touche du clavier après le beep sonore, vous entendrez une voix dire 'ENTER'

Pour sortir du mode de configuration il suffit d'éteindre le système en déplaçant l'interrupteur à la position OFF.

Pour programmer des numéros de téléphone

Étape	Actions à réaliser	Réponses du système
1	Appuyer sur une touche de 1 à 5 pour les numéros de téléphone vocaux	ENTER PHONE NUMBER X
2	Entrer le numéro de téléphone tel qu'il serait normalement composé	Beep sonore à chaque chiffre entré
3	Appuyer sur la Touche 'S'	NUMBER IS XXXXXXXX et ENTER
4	Pour enregistrer d'autres numéros téléphoniques retourner à l'étape 1 et choisissez une autre valeur de 1 à 5	

Pour effacer un numéro de téléphone/téléavertisseur

Étape	Actions à réaliser	Réponses du système
1	Appuyer sur la touche de 1 à 6 correspondant au numéros à effacer	ENTER PHONE NUMBER X
2	Appuyer sur la Touche 'S'	EMPTY et ENTER

Pour programmer un numéro de téléavertisseur

Étape	Actions à réaliser	Réponses du système
1	Appuyer sur la touche '6'	ENTER PAGER NUMBER
2	Entrer le numéro de téléavertisseur	
3	Appuyer sur la Touche 'S'	PAGER NUMBER IS XXXXXXXX et ENTER
4	Pour enregistrer le message numériques à afficher en cas d'intrusion ou d'alarme externe appuyer sur la touche '7'	ENTER PAGER INTRUSION CODE
5	Entrer le message numérique (ex. 1234), ensuite appuyer sur la touche 'S'	INTRUSION CODE IS XXX et ENTER
6	Pour enregistrer le message numérique à afficher en cas de détection de feu appuyer sur la touche '8'	ENTER PAGER FIRE CODE
7	Entrer le message numérique (ex. 911), ensuite appuyer sur la touche 'S'	FIRE CODE IS XXX et ENTER

Pour enregistrer le message vocal

Étape	Actions à réaliser	Réponses du système
1	Appuyer sur la touche '9'	RECORD THE MESSAGE
2	Enregistrer le message vocal en appuyant sur la touche 'S'	
3	Relâcher la touche 'S'	enregistrement vocal et ENTER

DÉTECTEUR DE MVT ET COMPOSEUR AUTOMATIQUE

4	Pour ré-entendre le message vocal appuyer sur les touche '9' et la touche 'C'	enregistrement vocal et ENTER
---	---	-------------------------------

Pour sélectionner le mode de composition Touch Tone ou à impulsion

Étape	Actions à réaliser	Réponses du système
1	Appuyer sur la touche '0'	CHOOSE TONE OR PULSE
2	Entrer 1 pour le mode Touch Tone ou Entrer 2 pour le mode à impulsion	
3	Appuyer sur la touche 'S'	TONE et ENTER ou PULSE et ENTER (impulsion)

Pour régler le délai d'armement du système

Étape	Actions à réaliser	Réponses du système
1	Appuyer sur la touche '*'	ENTER ARMING-WAITING PERIOD
2	Entrer un nombre de 8 à 99 représentant le délai en secondes avant l'armement suivant la mise en marche	
3	Appuyer sur la touche 'S'	ARMING WAITING PERIOD IS XX SECONDS et ENTER

Pour régler le délai de désarmement du système

Étape	Actions à réaliser	Réponses du système
1	Appuyer sur la touche #	ENTER INFORMING-WAITING PERIOD
2	Entrer un nombre de 8 à 99 représentant le délai en secondes avant le début des appels téléphoniques suivant une détection de mouvement .	
3	Appuyer sur la touche 'S'	INFORMING WAITING PERIOD IS XX SECONDS et ENTER
Note	Une détection de condition de feu entraîne les appels immédiats sans délai d'attente	

Pour confirmer les paramètres du système

Étape	Actions à réaliser	Réponses du système
1	Appuyer sur la touche correspondante au paramètre	
2	Appuyer sur la touche 'C'	Le système dicte la valeur ou l'état du paramètre choisi et ENTER

Pour entrer en mode TEST

Appuyer et maintenir enfoncée la touche 1 du clavier numérique

Déplacer l'interrupteur jusqu'à la position ON

Relâcher la touche du clavier après le beep sonore, vous entendrez une voix dire 'TEST MODE'

Lorsqu'un mouvement est détecté, le système dit 'INTRUSION'

Lorsqu'une température au-dessus de 50 degrés Celsius est détectée (vérifiable avec un séchoir à cheveux), le système dit 'FIRE'

Pour entendre ce que le microphone du système capte lors d'un appel d'alarme

Lors de la réception d'un appel d'alarme, il est possible d'entendre ce que le microphone capte pendant une minute. Avant la fin du message téléphonique appuyer sur la touche # du clavier. Pour écouter pendant une période plus longue appuyer de nouveau sur la touche # du clavier.

Pour parler à travers du haut-parleur du système lors d'un appel d'alarme

Lors de la réception d'un appel d'alarme, il est aussi possible d'émettre un message en temps réel qui sera transmis via le haut-parleur du système. Il suffit d'appuyer sur la touche '*' du clavier lors de l'écoute du microphone. On peut ainsi alterner entre l'écoute et la transmission en appuyant en alternance sur les touches '#' et '*' du clavier numérique.

DÉTECTEUR DE MVT ET COMPOSEUR AUTOMATIQUE**Pour interrompre la séquence d'appel lors de la réception d'un appel d'alarme**

Afin d'annuler les appels consécutifs aux autres numéros programmés en mémoire, une personne recevant un message d'alarme doit appuyer sur la touche 0 deux fois de suite. Le système confirme en disant 'CANCELLED' et raccrochera la ligne automatiquement.

Explication sur les séquences d'appel lors d'une alarme

Lors du déclenchement d'une alarme, le système appellera en séquence les numéros 1 à 5 puis le numéro de téléavertisseur. Si aucune réponse ne se fait entendre après dix coups de sonnerie ou si la ligne appelée est occupée, le système passe au prochain numéro. Le système appelle tous les numéros en séquence jusqu'à 10 fois chacun. Les appels à un numéro peuvent être interrompus en appuyant sur les touches de 1 à 9 pendant le message vocal. Tous les appels peuvent être interrompus en appuyant sur la touche 0 deux fois de suite.

Remplacement des piles

Afin de bien opérer, le système doit fonctionner avec des piles alcalines de bonne qualité. Trois piles AA 1,5 Volt sont nécessaires lors du remplacement. Faire glisser le couvercle du clavier, puis remplacer les piles en respectant la polarité.

Fonctions des touches du clavier en mode de configuration

Touche	Fonction	Valeur possibles
0	Mode de sonnerie Touch Tone (1) ou impulsion (2)	1 ou 2
1	Numéro de téléphone message vocal 1	XXXXXXXXXXXX
2	Numéro de téléphone message vocal 2	XXXXXXXXXXXX
3	Numéro de téléphone message vocal 3	XXXXXXXXXXXX
4	Numéro de téléphone message vocal 4	XXXXXXXXXXXX
5	Numéro de téléphone message vocal 5	XXXXXXXXXXXX
6	Numéro de téléavertisseur	XXXXXXXXXXXX
7	Message numérique pour intrusion	XXXX
8	Message numérique pour détection de feu	XXXX
*	Délai d'attente avant armement	8 à 99
#	Délai d'attente avant déclenchement des appels en cas d'alarme d'intrusion	8 à 99

Garantie du produit

1. Le produit est garanti contre tout défaut de fabrication pour une période de 12 mois débutant à la date d'achat (facture d'achat à l'appui).
2. La garantie couvre la réparation ou le remplacement à la discrétion du fabricant.
3. Tout abus, négligence ou utilisation incorrecte annule la garantie.
4. Cette garantie n'est valide qu'en Amérique du Nord.